



La Pyramide du Loup – Ecodomaine des Gilats – 89130 Toucy

De la Préhistoire au 21^è siècle Un équilibre à préserver

Ouverture au public le 6 Mai 2018



I – Sensibiliser et échanger autour de la thématique de la biodiversité.

Communiquer sur l'importance de la protection des espèces menacées, échanger ses opinions et éveiller les plus jeunes à la protection et à la sauvegarde de l'environnement, ce sont nos objectifs.

L'association « Sur les Traces du Loup » a vu le jour en 2012 et compte plus d'une soixantaine d'adhérents et près de 200 sympathisants, ses missions sont les suivantes :

- 🐾 Mieux faire connaître les espèces menacées auprès du grand public
- 🐾 Collaborer avec d'autres associations œuvrant pour la sauvegarde d'espèces menacées
- 🐾 Engager toute action de protection et de sauvegarde de l'environnement et du monde animalier

II – « La Pyramide du Loup », une construction atypique.

a. Situation géographique.

L'association ouvre sa tanière à Toucy, à l'Ecodomaine des Gilats. Le cadre environnemental de 35 hectares est bucolique et reposant. Le terrain est vallonné, en partie boisé, permettant ainsi d'envisager des parcours pédagogiques extérieurs variés à l'avenir. Le site est à moins d'1,5 Km de la ville de Toucy avec une situation très favorable au tourisme puisqu'il est au sein d'un territoire déjà très fréquenté par le tourisme avec ses nombreux sites tel que





La Pyramide du Loup – Ecodomaine des Gilats – 89130 Toucy

Guédelon.



b. Une structure écologique pyramidale.

Découvrez une structure écologique pyramidale atypique de 800m² avec une charpente auto-porteuse composée de 36 modules recouverts de tuiles en chêne fabriqués dans un atelier artisanal local.

 La Pyramide du Loup en quelques chiffres :

15 mètres de hauteur
35 mètres de diamètre
75000 tuiles de chêne
95 tonnes de bois
800m² de surface





La Pyramide du Loup – Ecodomaine des Gilats – 89130 Toucy



III – Une réalisation scénographique sur mesure.



Au sein de la Pyramide a été réalisée une scénographie moderne et innovante axée sur le thème du loup et de la biodiversité, sujets qui ont toujours fasciné petits et grands. Une dimension technique avec de nombreux partenariats puisque la réalisation scénographique, avec production d'un court métrage illustrant notre conte sur le loup, a été confiée à des professionnels :

-  Société de production pour enregistrement du conte et tournage du film d'après tous les décors et scènes réalisés dans la Pyramide, P'tit Louveteau en animation 3D
-  Société de production audiovisuelle pour l'équipement technique en vidéo-

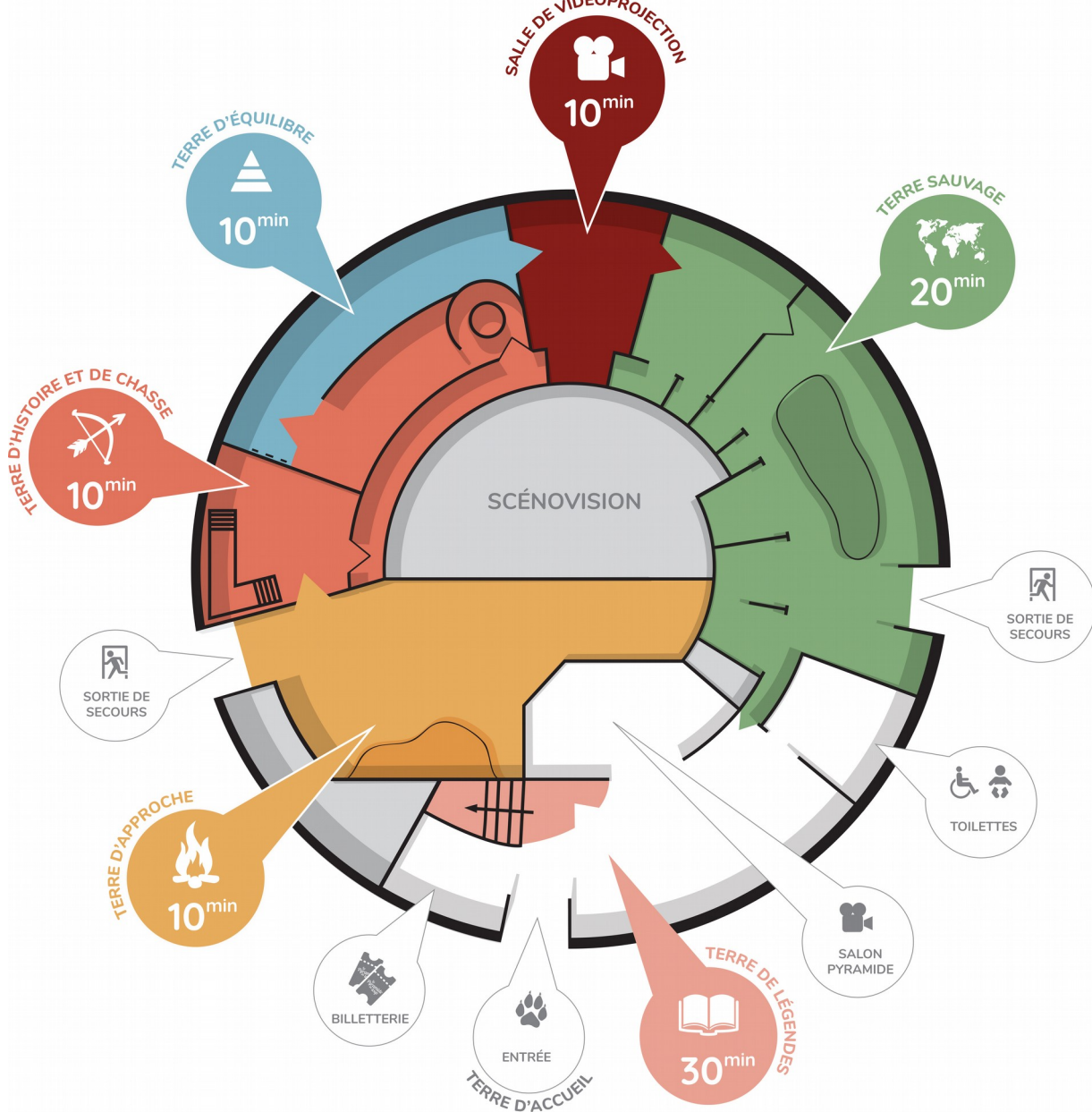


La Pyramide du Loup – Ecodomaine des Gilats – 89130 Toucy
projecteur, équipement général de sonorisation et d'éclairage

 Projection du film sur le dôme de la Pyramide en grand écran (10m. X 5 m.)

IV – La présentation des salles d'exposition.





a. Terre de légendes, une immersion dans le monde des contes.

Vous avez sûrement été bercé lors de votre enfance avec les contes « Le Petit Chaperon Rouge », « Les Trois Petits Cochons », ou encore « Pierre et le Loup »... Ils mettent en scène un loup tantôt burlesque, tantôt idiot et bien souvent méchant. Et selon vous, le loup est un animal attendrissant ou malveillant ?



La Pyramide du Loup – Ecodomaine des Gilats – 89130 Toucy

Aujourd'hui, vous allez découvrir un espace de scénovision où des histoires d'un genre différent vous seront racontées. A travers les récits du petit louveteau, vous serez plongé dans l'univers fantastique du conte. Parfois perdu dans les bois, en visite chez Mère-Grand, vous finirez sûrement aux côtés des loups...



Vous cheminerez ainsi dans ce monde imaginaire, frôlant le réel, à travers des scènes illustrant ces histoires.

Entre contes et légendes, comment changer notre perception du loup ?

b. Terre d'approche, une domestication du loup par l'homme.

La relation entre l'homme et le loup remonte à plusieurs millénaires. En France, de nombreuses grottes possédant des peintures anciennes d'animaux ont été découvertes. Parmi elles, la « grotte Cosquer » ou la « grotte de Lascaux » regorgent de ces représentations.

Il y a plus de 15 000 ans, l'homme et le loup se sont rapprochés. A partir de là va naître une collaboration et une relation unique de domestication.



La Pyramide du Loup – Ecodomaine des Gilats – 89130 Toucy



c. Terre d'histoire et de chasse, une cohabitation entre l'homme et l'animal mouvementée.

Connaissez-vous les mythes autour de « La Bête » ? La Bête du Gévaudan mais aussi la Bête de l'Yonne referont surface vous apportant ainsi de nombreux questionnements.

Au cours de ces derniers siècles, l'homme ne chasse plus aux côtés de loups mais il chasse le loup lui-même, jusqu'à l'exterminer. Dans ce but, l'homme a un véritable arsenal à sa disposition que vous pourrez apercevoir.



Entre l'homme et le loup, nous sommes passés de la passion à l'extermination.



La Pyramide du Loup – Ecodomaine des Gilats – 89130 Toucy

d. Terre d'équilibre, un équilibre à préserver.

Dans cet espace, vous pourrez appréhender la pyramide animale avec ce fragile équilibre entre proies et prédateurs au sein de leur biotope, sans oublier l'homme qui intervient également.

En France, *Canis lupus* est directement impacté par le mode de vie de l'homme. Arrivé naturellement en novembre 1992 dans le Mercantour, on dénombre aujourd'hui environ 360 individus. La cohabitation entre l'homme et l'animal n'est pas simple cependant, des solutions existent pour aider les éleveurs à protéger leurs troupeaux.



e. Terre sauvage, un écosystème à préserver.

En Terre sauvage, vous verrez que l'homme est à l'origine de la disparition d'innombrables espèces animales et végétales.





La Pyramide du Loup – Ecodomaine des Gilats – 89130 Toucy

Vous découvrirez les espèces menacées de notre territoire, en Bourgogne, ce sera l'occasion de vous présenter la loutre, le castor, nos amis les chauves-souris et bien d'autres animaux.

Enfin, toutes les actions positives de l'homme en faveur de la biodiversité vous seront présentées en fin de parcours avec possibilité de s'engager avec différentes associations pour agir.

V – Des animations et jeux pensés, adaptés et renouvelés.


La Pyramide du Loup accueillera chaque année des milliers d'enfants dans le cadre de sorties scolaires en leur proposant des animations bien pensées qui s'inscriront dans une démarche d'exigence et de qualité. En effet, une attention toute particulière au sein de la structure va être apportée au développement éducatif des plus jeunes. Nous proposerons ainsi chaque année des jeux, animations et ateliers innovants et appropriés au milieu scolaire et aux jeunes enfants, avec à titre d'exemple :

Atelier "moulage d'empreintes"

Apprendre aux enfants à repérer des empreintes de loups, de chevreuils, de renards, de sangliers et d'autres animaux de la forêt pour pouvoir les comparer. Ils pourront ensuite réaliser une empreinte de louveteau en argile qu'ils pourront conserver.

Conte du « Petit Louveteau »

Il s'agit de découvrir l'univers du conte dans une ambiance nocturne avec la projection de loups et de paysages naturels. Au cours de cet atelier, les enfants vont ensuite apprendre à écrire leur propre conte.

 Neïs et Nahele sont arrivés à la Pyramide !
Nos chiens-loups de Saarloos vous feront craquer...





La Pyramide du Loup – Ecodomaine des Gilats – 89130 Toucy



VI – Des partenaires au-delà de nos frontières

- CAP Loup

Un collectif national "CAP Loup" dont nous faisons partie, qui vise à protéger le loup en France et aider à la cohabitation entre l'homme et le loup. « Cap Loup » regroupe à ce jour 41 associations, ce sont des associations de protection de la nature (FERUS, Animal Cross, ASPAS, WWF France, LPO, SFEPM, etc...). A noter que l'ensemble des adhérents de ces associations s'élève à plus de 200 000 adhérents, un très bon moyen de toucher des personnes déjà sensibilisées à la cause du loup en les invitant à la Pyramide du Loup.

- FERUS

L'association FERUS reconnue au niveau national favorise la réussite du retour naturel du loup en France, le maintien et le renforcement des populations d'ours et de lynx. Sa mission première est de coordonner des actions de recherche, de sensibilisation et d'éducation liées à la présence et à la réhabilitation du loup, de l'ours et du lynx en France.

- Grupo Lobo

Grupo Lobo est un centre de soins du loup ibérique (*Canis lupus signatus*) situé au Portugal du côté de Lisbonne. Leur objectif est de soigner des loups blessés ou de récupérer des loups qui sont illégalement détenus en captivité. Ils organisent des visites au public au sein de leur parc de 17 hectares abritant une dizaine de loups qui ne peuvent plus vivre à l'état sauvage. Ce partenariat permet de communiquer en dehors de nos frontières en créant des passerelles.

- Inachis « Battiti di ali per la natura »

Inachis est une association bénévole qui s'occupe de la protection de l'environnement et de l'éducation basée en Italie, du côté de Florence. Nous échangeons sur la situation du loup en France et sur celle du loup en Italie. De plus, nous partageons nos idées sur les animations prévues avec les enfants.





La Pyramide du Loup – Ecodomaine des Gilats – 89130 Toucy

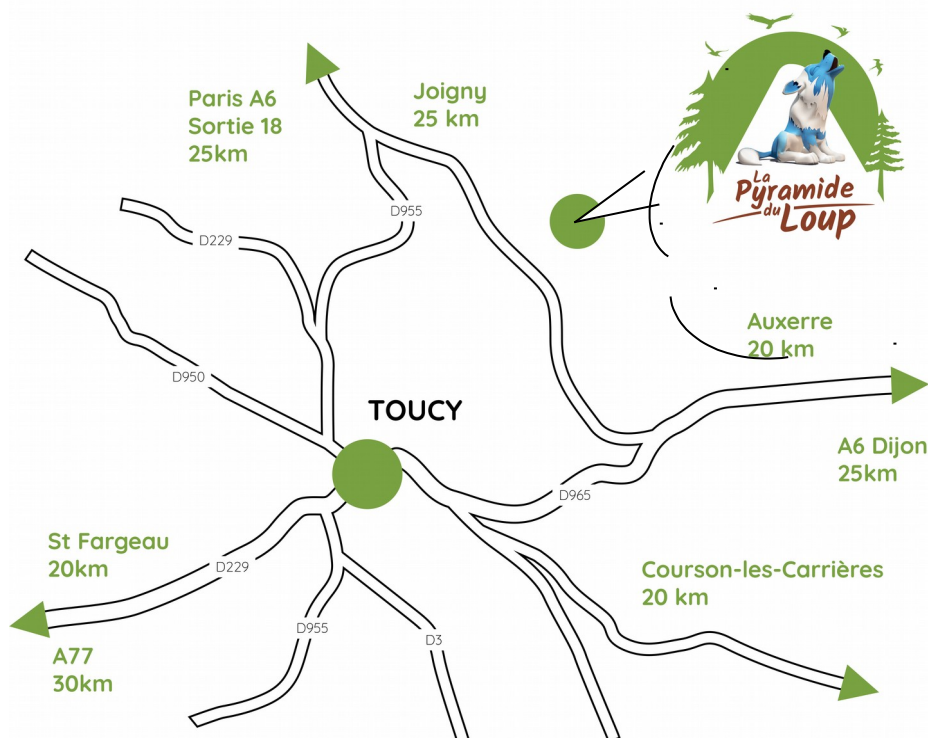
- Wolf center « Chisty Les »

Le centre de réhabilitation de louveteaux orphelins « Chisty Les » est situé en Russie, dans la région de Tver, à 450Km de Moscou au Nord-ouest, proche du village de à Bubonitzky. Laetitia Becker et Vladimir Bologov, deux biologistes, recueillent chaque année des louveteaux confiés par des zoos russes ou des chasseurs. Leur objectif étant de relâcher les louveteaux qui peuvent regagner la vie sauvage. Notre partenariat vise à échanger sur leurs méthodes de réhabilitation des louveteaux et surtout, mieux connaître la situation du loup russe.

VII - Les informations pratiques

Ce site touristique, culturel et pédagogique s'adresse à tout public et principalement aux scolaires (classes de maternelle, primaire et collège) et aux familles, ouvert de mars à octobre et l'hiver, sur réservation toute l'année pour les groupes dans un premier temps.

Où se trouve la Pyramide du Loup ?





La Pyramide du Loup – Ecodomaine des Gilats – 89130 Toucy

Dates et horaires

Ouverture du 1^{er} avril au 11 novembre
du mercredi au dimanche et jours fériés : de 10h à 18h

Pendant les vacances scolaires
Tous les jours : de 10h à 18h

Séances du conte du P'tit Louveteau
Toutes les 15 minutes

Tarifs

Adulte : 9,50€ / Enfant de 3 à 16 ans : 6€
Groupe à partir de 15 personnes (sur réservation) :
Adulte : 8,50€ / Enfant : 5 €

Contacts presse

Cécile Delmotte – Présidente de l'association
contact@lapyramideduloup.com – 09 54 94 64 47

Sur Internet



La Pyramide du Loup
www.lapyramideduloup.com

L'association « Sur les Traces du Loup » a l'ambition de développer des partenariats en France et à l'étranger afin de créer une dynamique entre organismes et pouvoir mener des actions de protection d'une plus grande envergure.

